

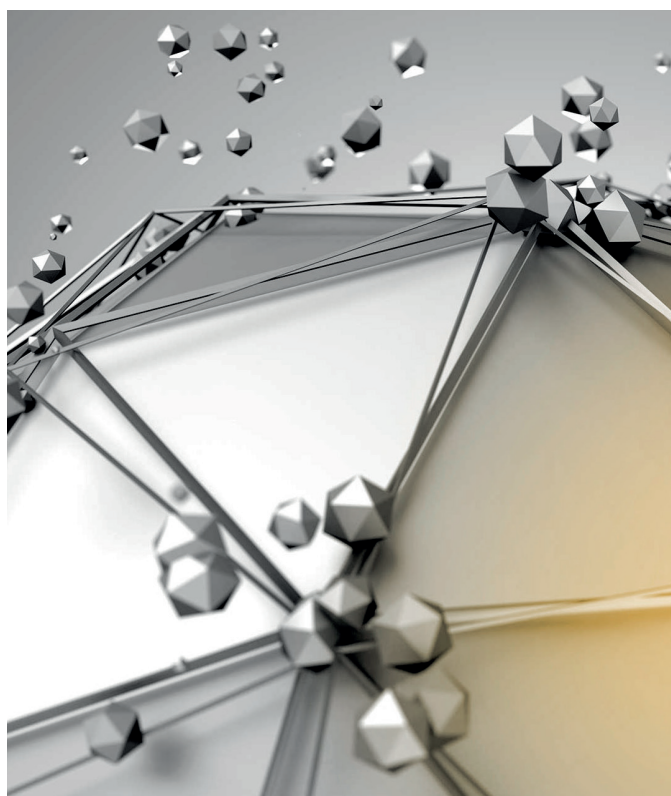
Wrocławskie  
Centrum  
Badań

EIT+

# SZKOLENIA

WROCŁAWSKIEGO CENTRUM BADAŃ EIT+

Podstawy Cytometrii Przepływowej



O F E R T A

## PODSTAWY CYTOMETRII PRZEPŁYWOWEJ

### MIEJSCE:

Laboratorium Cytometrii Przepływowej Wrocławskiego Centrum Badań EIT+,  
ul. Stabłowicka 147, Wrocław

### CEL SZKOLENIA:

Cytometria przepływowa to technika pomiarowa powszechnie stosowana w badaniach bio-medycznych. Wiarygodność wyników uzyskiwanych tą techniką w olbrzymim stopniu zależy od prawidłowego jej wykorzystania. Celem szkolenia jest pokazanie uczestnikom jak prawidłowo przeprowadzić eksperyment cytometryczny oraz interpretować uzyskane dane.

### TEMATYKA SZKOLENIA OBEJMUJE:

- wstęp teoretyczny
- przygotowanie prostych eksperymentów cytometrycznych
- interpretację uzyskanych wyników

### PLAN SZKOLENIA:

#### ILOŚĆ GODZIN:

- 2 dni (13 h w rozkładzie: 6,5h/ 1 dzień)

#### DZIEŃ PIERWSZY 9.30-16.00

##### CZĘŚĆ TEORETYCZNA:

- Omówienie podstawowych zastosowań cytometrii przepływowej
- Omówienie zasady działania i budowy cytometru przepływowego
- Przygotowanie próbek do badań cytometrycznych (barwienie, utrwalanie, miareczkowanie przeciwciał)
- Dobór odpowiednich kontroli w badaniach cytometrycznych

##### CZĘŚĆ PRAKTYCZNA:

- Zapoznanie się z budową i obsługą urządzenia.
- Zastosowanie barwników fluorescencyjnych (fluorescencyjne kuleczki, kompensacja).
- Miareczkowanie przeciwciał i barwników

#### DZIEŃ DRUGI 9.30-16.00

##### CZĘŚĆ TEORETYCZNA:

- Planowanie prostego eksperymentu cytometrycznego
- Wykorzystanie cytometrii przepływowej do badań różnych parametrów komórek.

##### CZĘŚĆ PRAKTYCZNA:

- Badanie populacji mysich limfocytów
- Eksperymenty zaproponowane przez uczestników kursu (w miarę możliwości laboratorium)

Kurs będzie przeprowadzony na cytometrach firmy BD (FACS Canto oraz LSRFortessa).

### UZYSKANE KOMPETENCJE – zdobycie wiedzy w zakresie:

- jakie badania można przeprowadzać z wykorzystaniem cytometrii przepływowej
- w jaki sposób działa cytometr przepływowy
- jak dobrać barwniki fluorescencyjne do badań cytometrycznych
- jak prawidłowo „kompensować” nakładanie widm
- w jaki sposób przygotować próbki do badań na cytometrze przepływowym
- jak zaprojektować prosty eksperyment cytometryczny
- jak analizować i interpretować eksperymenty cytometryczne
- jak optymalizować eksperymenty cytometryczne

### KURS DEDYKOWANY:

Kurs dedykowany jest dla osób nieposiadających doświadczenia w cytometrii przepływowej, a także do tych którzy chcieliby uzupełnić swoją wiedzę w tym zakresie, w tym m.in.:

- studentom, doktorantom oraz pracownikom naukowym, badającym właściwości komórek.
- pracownikom działów R&D firm farmaceutycznych.

### LICZBA UCZESTNIKÓW: 4 OSOBY

### PROWADZĄCA:

Dr n. med. inż. Agnieszka Węgrzyn

Kierownik Laboratorium Cytometrii Przepływowej EIT+. Uzyskała tytuł doktora na Uniwersytecie Medycznym im. Piastów Śląskich we Wrocławiu. Posiada ponad dziesięcioletnie doświadczenie w Cytometrii Przepływowej, które zdobyła podczas pracy naukowej m.in. w Swiss Institute of Allergy and Asthma Research w Szwajcarii. Uczestniczyła w wielu kursach i szkoleniach z Cytometrii Przepływowej zarówno jako słuchacz jak i prowadząca. Na co dzień prowadzi własne badania dotyczące biologii limfocytów T regulatorowych.

### KOSZT: 1200 ZŁ/OSOBA

Organizator zapewnia Uczestnikom: przerwę kawową, odzież ochronną, rękawiczki, okulary ochronne.

### TERMINY SZKOLEŃ:

31.08-01.09.2017

19.10-20.10.2017

23.11-24.11.2017

W przypadku dużego zainteresowania istnieje możliwość utworzenia dodatkowych terminów.

### WIĘCEJ INFORMACJI O OFERCIE, ZAPISY:

Aleksandra Borek – Key Account Manager

Wrocławskie Centrum Badań EIT+

tel: 510 131 925 | e-mail: [aleksandra.borek@eitplus.pl](mailto:aleksandra.borek@eitplus.pl)